



NORMAS DE EVACUAÇÃO - ALUNOS

Normas Gerais de Segurança

1. Zelar pela não danificação do material de combate a incêndios que existe na escola (extintores, mangueiras de incêndio, etc.). Em caso de emergência esse material é imprescindível e muito importante.
2. Respeitar as proibições e avisos que se referem à segurança.
3. Informar os professores, funcionários ou Órgão de Gestão de qualquer situação anormal que possa pôr em risco a segurança de todos, de forma a prevenir o acidente.

Procedimentos a adoptar em caso de incêndio

4. Não entrar em pânico.
5. Abandonar o local de forma rápida e ordeira, seguindo o trajecto indicado nas plantas de emergência.
6. Nunca voltar atrás, nem parar nas portas de saída ou nas escadas.
7. Ajudar sempre os colegas mais assustados, evitando que eles entrem em pânico.
8. Enquanto estiver na sala de aula deve seguir as instruções do professor e abandonar o local em grupo, formando uma fila indiana.
9. Dirigir-se com o(a) professor(a) e os colegas para o local de encontro (CAMPO DE JOGOS).

Procedimentos a adoptar em caso de sismo.

10. Quando estiver em qualquer espaço coberto da escola, nunca correr para a saída.
11. Deve manter-se afastado de janelas, lâmpadas, móveis ou objectos grandes ou pesados.

12. Deve proteger-se debaixo das portas interiores, nos cantos da sala ou do edifício e debaixo das mesas de madeira.
13. Após o 1º abalo, acontecem outros de menor intensidade (réplicas), por isso só se deve abandonar a sala ou o local quando se ouvir o sinal de alarme ou se forem dadas instruções nesse sentido por professores ou funcionários.
14. Quando for dado o sinal para abandonar o local, devem ser seguidas criteriosamente todas as regras de evacuação definidas nos pontos 4 a 9.
15. Depois de sair do edifício, em direcção ao ponto de encontro, deverá manter-se afastado de qualquer edifício, pois poderão desabar.
16. Quando se encontrar no recinto exterior, na altura do abalo, deve encaminhar-se logo para o ponto de encontro, sempre afastado das construções que podem desabar.

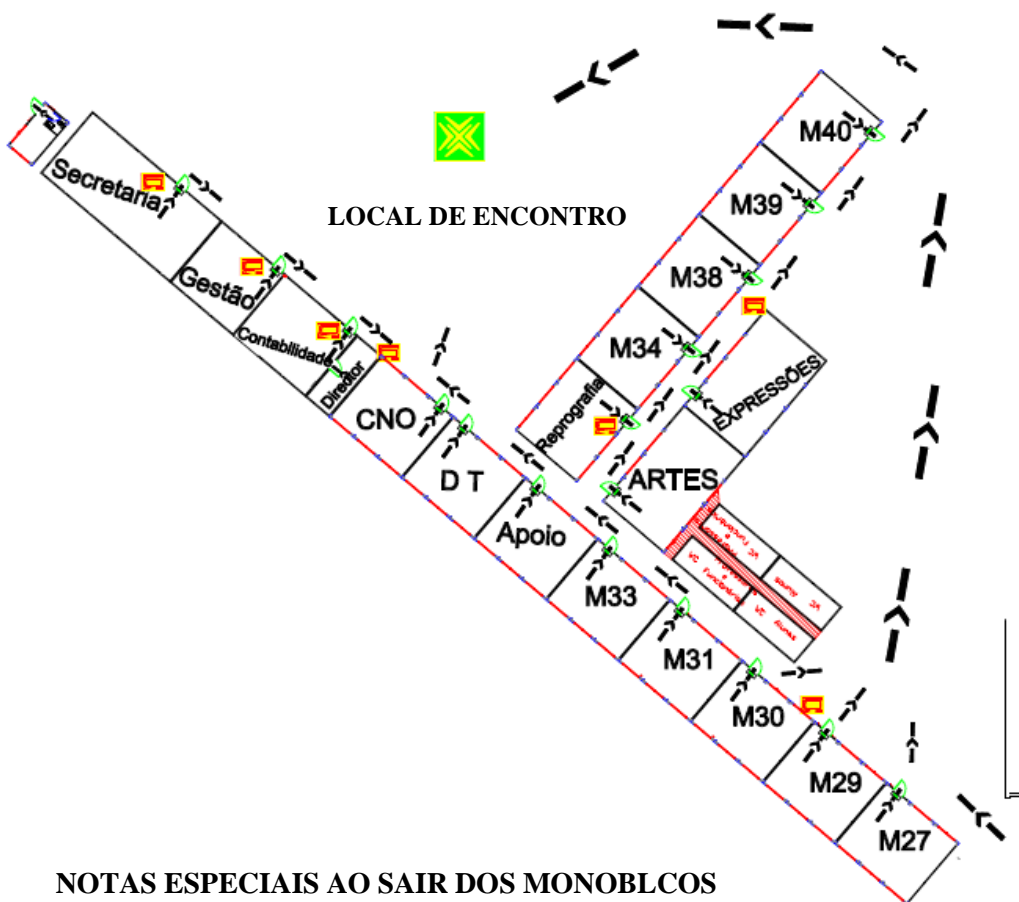
Instruções Especiais de Actuação para a Equipa de Evacuação - Chefe de Fila

Logo que se ouça o sinal sonoro de evacuação da zona, deve:

- Proceder de imediato à evacuação da zona, agrupando (em fila indiana) e tranquilizando as pessoas;
- Ajudar as pessoas em dificuldades;
- Caso exista fumo no caminho normal de evacuação, solicitar ao grupo para caminhar baixado e, se necessário, gatinhar;
- Utilizar o caminho de evacuação alternativo apenas no caso do caminho de evacuação normal estar impraticável;
- Encaminhar as pessoas para as saídas do edifício em questão;
- Aguardar no ponto de encontro, com o grupo, até novas ordens.

NORMAS DE EVACUAÇÃO - MONOBLOCOS

PISO 0



NOTAS ESPECIAIS AO SAIR DOS MONOBLOCOS

M27 AO M30 - SAÍDA A CONTORNAR AS INSTALAÇÕES SANITÁRIAS E OS RESTANTES MONOBLOCOS ATÉ AO CAMPO DE JOGOS

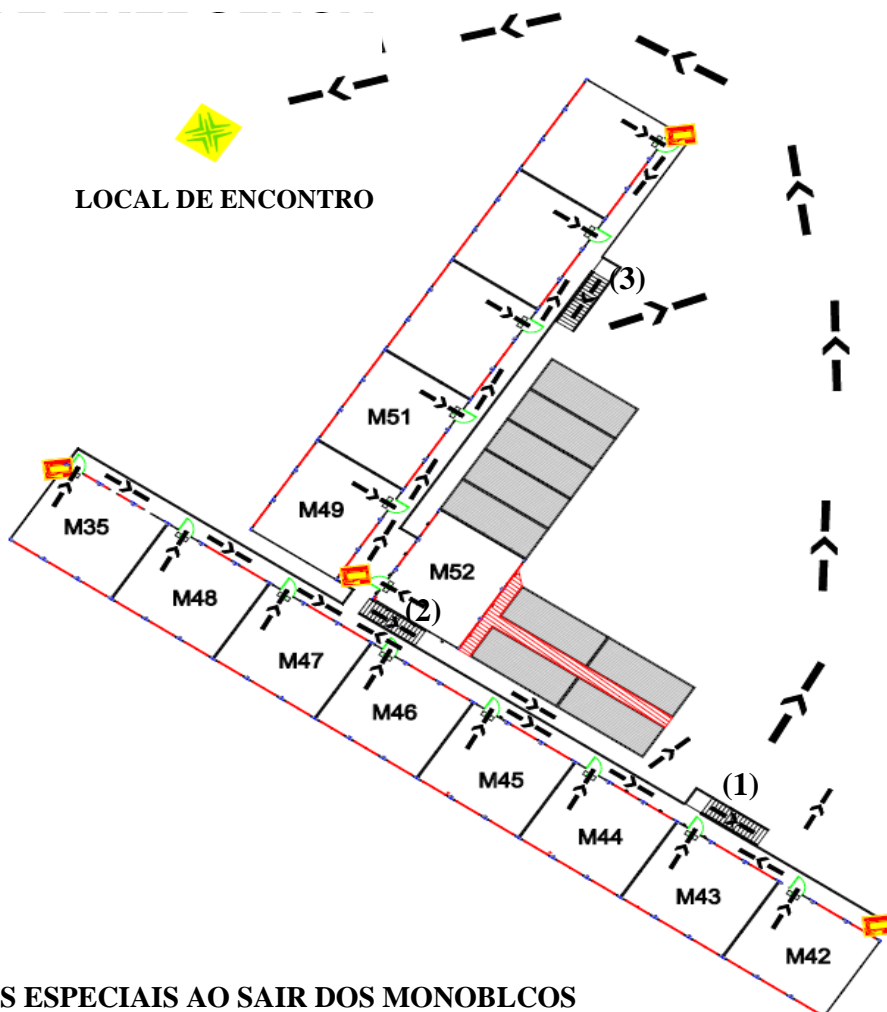
M31 E M33 - SAÍDA PELA ESQUERDA ENTRE OS MONOBLOCOS EM DIRECÇÃO AO CAMPO DE JOGOS

M34 AO M40 - SAÍDA PELA ESQUERDA E CONTORNA OS MONOBLOCOS EM DIRECÇÃO AO CAMPO DE JOGOS

ARTES E EXPRESSÕES - SAÍDA PELA DIREITA E CONTORNA OS MONOBLOCOS EM DIRECÇÃO AO CAMPO DE JOGOS

NORMAS DE EVACUAÇÃO - MONOBLOCOS

PISO 1



NOTAS ESPECIAIS AO SAIR DOS MONOBLOCOS

M42 AO M45 - SAÍDA PELA ESCADA SUL(1) E NO FINAL DESTA VIRAR À ESQUERDA E SEGUIR EM DIRECÇÃO AO CAMPO DE JOGOS

M46 AO M48 + M35 - SAÍDA PELA ESCADA CENTRAL (2) E NO FINAL DESTA CONTINUAR EM FRENTE E CONTORNAR AS INSTALAÇÕES SANITÁRIAS ATÁ AO CAMPO DE JOGOS

M49 AO M52 - SAÍDA PELA ESCADA NASCENTE (3) E NO FINAL DESTA VIRAR À ESQUERDA ATÉ AO CAMPO DE JOGOS